

「紀伊山地の霊場と参詣道で 行じる(歩く)こととそこへ至る魅力」

吉野大峯、高野、熊野の紀伊山地の三つの霊場は、古より多くの人々が恋い焦がれ、訪れては、神仏に包まれ、修行をしてきた聖地です。今回は「道を行じる(歩く)」をテーマに、全国各地から紀伊山地の霊場に至る道歩く人々の思いや、紀伊山地の霊場を行じる人々に思いを馳せ、その魅力を紐解きます。

日時:平成27年10月14日(水) 13:30~15:50 (開場13:00)
会場:あべのハルカス25F「大会議室」
 (大阪市阿倍野区阿倍野筋1-1-43)
募集:220名(事前申込み、先着順)
入場料:1名2,000円(当日支払)※歴史街道倶楽部会員は無料(本人のみ)



河瀬直美氏

日本中が恋い焦がれる地、紀伊山地の三霊場の魅力をカメラで捉え、人々に伝える河瀬氏。



上杉雄猛師

高野山開創1200年に際して、弘法大師と同じ道を通り、全国行脚の後、高野に入る大役を果たした上杉師。



田中利典師

役行者は吉野大峯を足がかりに全国を行脚した。大峯奥駈修行を通じて、その道を知るのが田中師。

＜基調講演＞

「伝えゆく祈りの場“紀伊山地”」
河瀬直美氏(映画作家)

＜パネルディスカッション＞

「紀伊山地三霊場を行じる、その魅力」
パネリスト 河瀬直美氏

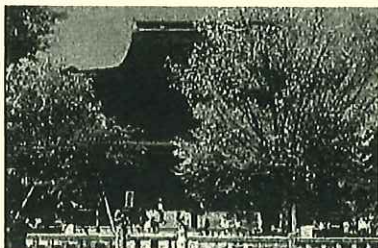
上杉雄猛師(高野山真言宗金光寺住職
高野山開創1200年全国結縁行脚隊長)

コーディネーター 田中利典師(吉野・金峯山寺長膺)

会場へのアクセス



＜主催＞ 紀伊山地三霊場会議 ＜共催＞ 歴史街道推進協議会
 ＜協賛＞ 近畿日本鉄道株式会社 南海電気鉄道株式会社 西日本旅客鉄道株式会社
 ＜後援＞ 奈良県、和歌山県



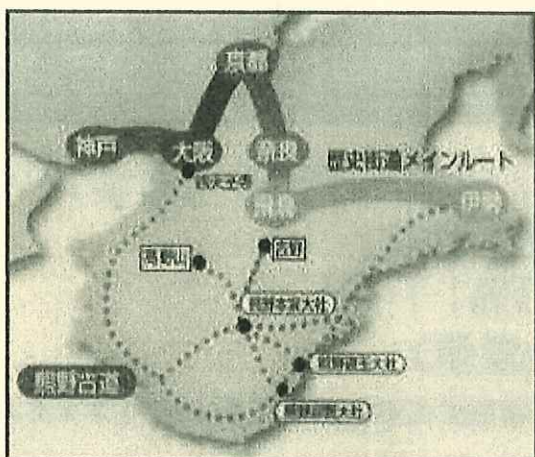
吉野・金峯山寺



高野・金剛峯寺



熊野・本宮大社



紀伊山地三霊場会議

ユネスコ世界文化遺産「紀伊山地の霊場と参詣道」(2004年登録)の登録地である吉野大峯・熊野・高野山の三霊場により、登録五周年を期に設立されました。

その目的はそれぞれ登録施設に関わる宗教者の立場から、世界遺産「紀伊山地の霊場と参詣道」の保全と発展に寄与するとともに、「第一の門番」としての役目を果たすことを目指しています。

紀伊山地三霊場フォーラム (H27/10/14)

応募方法:ハガキ・FAX・Eメールで下記の事項を明記のうえ、お申込みください。

後日、参加証をお送りします。(事前申込み、先着順)

応募先:〒530-0005 大阪市北区中之島2-2-2 大阪中之島ビル7F

歴史街道推進協議会「紀伊山地三霊場フォーラム」係

問い合わせ:歴史街道推進協議会 担当:小野、稲永

TEL 06-6223-7745(平日10~17時) FAX 06-6223-7234

e-mail time-trip@rekishikaido.gr.jp

<FAX応募用紙>

FAX 06-6223-7234

枠内に必要事項を記載の上、この用紙をそのまま送信してください。(送信時は表裏に注意!)

歴史街道推進協議会「紀伊山地三霊場フォーラム」係

◆参加代表者の氏名

◆電話番号

◆住所 〒

◆所属団体名または歴史街道倶楽部会員番号

◆同伴者の氏名(一申込書につき2名様まで)

※歴史街道倶楽部会員は本人のみ無料